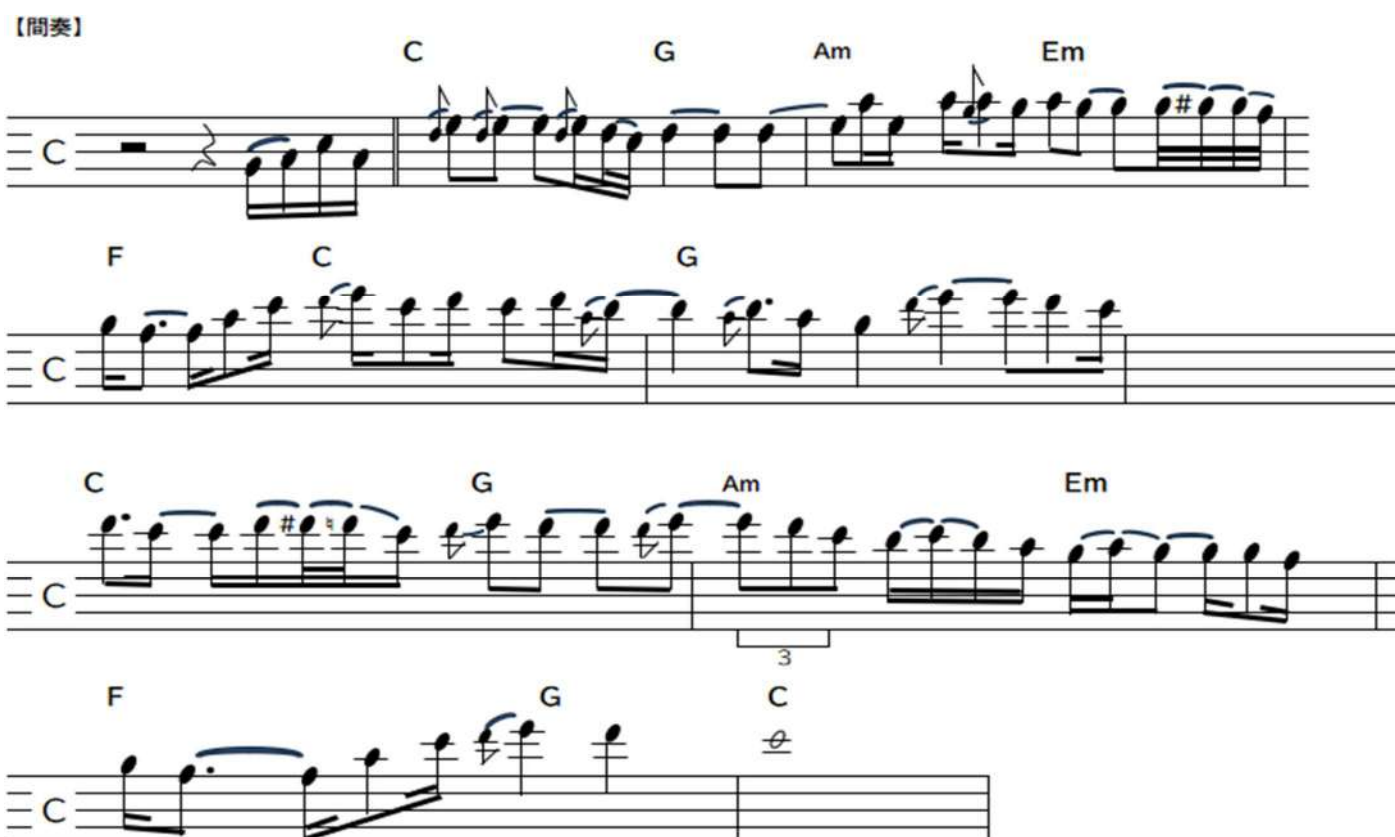


遠くで汽笛を聞きながら（原曲キー D♭ CAPO1） 音階は CAPO1



C G Am Em F C G  
 悩みつづけた日々が まるで嘘のように  
 C G Am Em F Am Dm7 G  
 忘れられる時 が 来るまで 心を閉じたまま  
 C GonB Am Am7onG F Am Dm7 G  
 暮ら してゆこう 遠くで汽笛を聞きながら  
 C GonB Am Am7onG F G C F / C F /  
 何もいいこ とが なかったこの街で

C G Am Em F C G  
 俺を見捨てた女（ひと）を 恨んで生きるより  
 C G Am Em F Am Dm7 G  
 幼い心に秘めた むなしい 涙の捨て場所を  
 C GonB Am Am7onG F Am Dm7 G  
 さが してみたい 遠くで汽笛を聞きながら  
 C GonB Am Am7onG F G C F / C G /  
 何もいいこ とが なかったこの街で



C G Am Em F C G  
 せめて一夜の夢 と 泣いて泣き明かして  
 C G Am Em F Am Dm7 G  
 自分の言葉に嘘 は つくまい 人を裏切るまい  
 C GonB Am Am7onG F Am Dm7 G  
 生き てゆきたい 遠くで汽笛を聞きながら  
 C GonB Am Am7onG F G C→  
 何もいいこ とが なかったこの街で

C / Am / F / G /  
 C / Am / F G / C...

【エンド】

The piano accompaniment is written for a single staff in C major, 4/4 time. It features a variety of chords including C, Am, F, G, and Dm7, along with melodic lines and triplets. The piece concludes with a final C chord.